

Windows11
対応

これが、資金集中ソフトの本質。



資金集中が本社で一括管理できるから「楽」

グループ別の資金管理が一本のソフトでできるから「楽」

タイマー実行で自動処理できるから「楽」

キャッシュ・マネジメント・サービスと連携できるから「楽」

本社のオフィスから支社等の複数金融機関口座を一括管理

EBNext² 資金集中ソフト最新のOS、Windows11に対応
バージョンアップで広がる新たな機能！

NTT DATA 株式会社NTTデータ四国

EBNext2 資金集中ソフトホームページ <https://www.ebnext.jp/shikinshuchu/>

資金移動のイメージ（資金移動として、集中、配分、調整の3つの方式があります。）

〈集中〉

本社への、支社や店舗の売上送金など、指定口座に資金を移動します。

〈残高一定〉

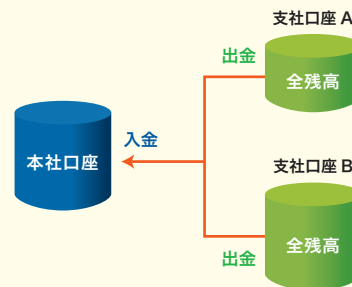
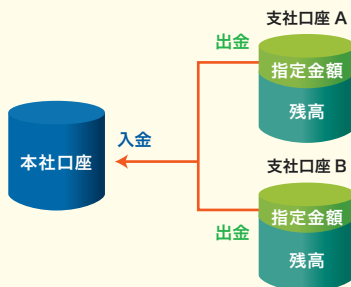
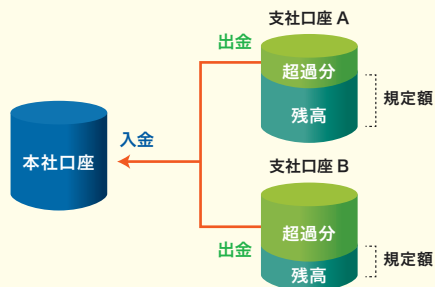
規定額を超えた支社口座残高(超過分)を移動します。

〈指定額〉

指定金額を本社口座に振り込みます。

〈残高全額〉

全残高を本社口座に振り込みます。



〈配分〉

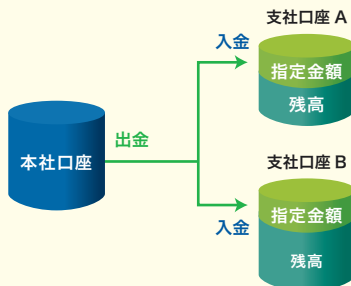
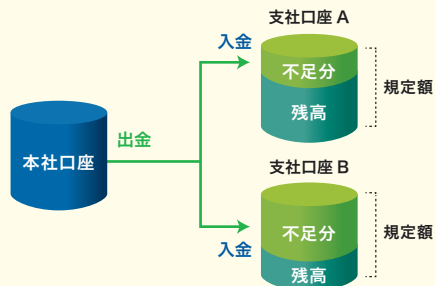
小口現金の振込など、本社口座から支社口座へ資金を移動します。

〈残高一定〉

支社口座残高が規定額より少ない場合、不足分を

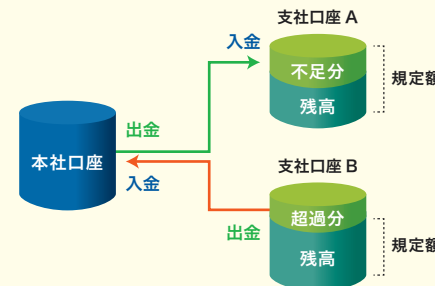
〈指定額〉

指定金額を支社口座に振り込みます。



〈調整〉

支社口座残高が一定になるように、
本支社口座間で資金移動を行います。



特徴

◎ 完全自動実行機能

タイマー設定により、完全自動実行時の運用が実現できます。

また、週休日・祝日・システム休止日を設定することにより、実行日を制御することができます。設定により、自動で実行結果を任意のフォルダにファイル出力することも可能です。

◎ 二階層資金集中機能

地区ごとや金融機関ごとに資金集中を行い(一階層目資金集中)、集約した資金を本社口座に集中する(二階層目資金集中)場合などに、便利な機能です。

管理したい口座情報(グループ)単位でソフトを起動することができ、これに対応したID及びアクセス管理も行えます。

◎ 登録作業の負担軽減機能

任意フォーマットファイルからの取込機能により、口座情報登録の負担を軽減することができます。

◎ インターネット回線に加えダイヤルアップ通信機能拡張

NTTデータ社のVALUXを利用することで、インターネット回線を使ったマルチバンク取引が可能です。さらに、一般公衆回線やISDN回線を使ったANSER-SPC（2023年12月終了予定）によるマルチバンク取引にも対応しています。

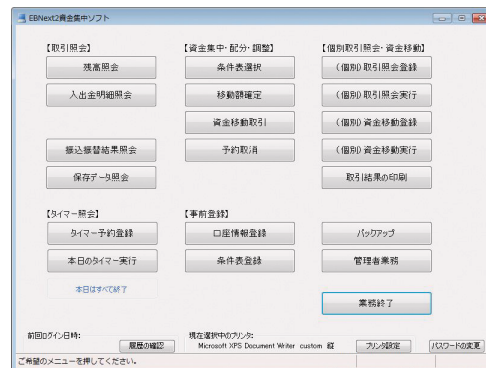
動作環境 最新情報はホームページをご覧ください。

対応機種	: Microsoft Windows オペレーティングシステム対応機種		
OS環境 *	: Windows 11 Home/Pro/Education/Enterprise		
必要メモリ/CPU	: 上記日本語OSが推奨するメモリ/CPU		
ハードディスク	: NTFS 必須	空き容量400MB以上推奨	※ソフトインストールに必要な空き容量

* Windows8.1以降のOSをご利用の場合「.NET Framework3.5」のインストールが別途必要な場合があります。

【その他の付記事項】 ○ANSER-SPC、VALUXは(株)NTTデータの登録商標です。 ○EBNextは、(株)NTTデータ四国の登録商標です。 ○Windows/Windows 8.1/Windows11は、米国Microsoft Corporationの米国およびその他の国における登録商標です。
※その他記載されている会社名、製品名は、各社の登録商標または、商標です。

×ニユ一画面



データ件数

口座情報マスタ	9999件
受取人番号マスタ	9999件
条件表	98件
グループ数	50件
タイマー予約	99件